

月別統計資料(本院) 目次

1. 延病床数、入院患者数、病床利用率
2. 一日平均患者数、平均在院日数、外来患者数、平均通院回数
3. 救急患者数
4. 救急患者数内訳
5. 患者1人1日あたりの診療額及び医業費用
6. 医業収益対医業費用の割合
7. 付加価値額、率
8. 生産性
9. 診療科別入院延患者数
10. 診療科別1日平均入院患者数
11. 診療科別外来延患者数
12. 診療科別1日平均外来患者数
13. 月別1日平均入院患者数
14. 月別1日平均外来患者数
15. 臨床検査・病理検査稼働件数
16. 内視鏡検査件数
17. 放射線撮影件数
18. 栄養指導件数及び給食数
19. 理学療法、作業療法及び言語療法件数
20. 調剤、製剤、薬剤管理指導件数
21. 薬品管理、医薬品情報件数
22. 人工透析件数、実施回数、収益額
23. 地域医療支援病院 紹介率・逆紹介率
24. 臨床指標数値

1. 延病床数、入院患者数、病床利用率

	延 病 床 数				総 数				一 般			
	661	637	18	6	延者 患者数	延在院 患者数	新入院 患者数	退院 患者数	延者 患者数	延在院 患者数	新入院 患者数	退院 患者数
	総数	一般	結核	感染症								
28年度	241,265	232,505	6,570	2,190	189,410	174,263	15,187	15,147	187,855	172,744	15,149	15,111
29年度	241,265	232,505	6,570	2,190	195,835	180,223	15,551	15,612	195,010	179,423	15,528	15,587
30 4	19,830	19,110	540	180	16,250	15,014	1,261	1,236	16,225	14,990	1,258	1,235
5	20,491	19,747	558	186	16,397	15,129	1,309	1,268	16,304	15,036	1,307	1,268
6	19,830	19,110	540	180	16,741	15,390	1,303	1,351	16,585	15,238	1,299	1,347
7	20,491	19,747	558	186	16,774	15,464	1,346	1,310	16,651	15,343	1,344	1,308
8	20,491	19,747	558	186	16,892	15,471	1,408	1,421	16,805	15,389	1,404	1,416
9	19,830	19,110	540	180	15,539	14,273	1,223	1,266	15,509	14,245	1,220	1,264
10	20,491	19,747	558	186	16,184	14,890	1,346	1,294	16,129	14,838	1,343	1,291
11	19,830	19,110	540	180	16,067	14,765	1,316	1,302	16,004	14,703	1,315	1,301
12	20,491	19,747	558	186	15,629	14,222	1,223	1,407	15,563	14,157	1,221	1,406
31 1	20,491	19,747	558	186	15,525	14,427	1,295	1,098	15,378	14,281	1,292	1,097
2	18,508	17,836	504	168	14,939	13,782	1,156	1,157	14,820	13,667	1,155	1,153
3	20,478	19,734	558	186	16,215	14,859	1,274	1,356	16,133	14,779	1,272	1,354
合 計	241,252	232,492	6,570	2,190	193,152	177,686	15,460	15,466	192,106	176,666	15,430	15,440

※平成31年3月19日から、ICU病床が1床減り、「延病床数」のうち「総数」は、660床。「一般」は、636床となりました。
3月分の「延病床数」と「病床利用率」の計算はこれらを反映したもの(日数按分)としています。

	結 核				感 染 症				病 床 利 用 率			
	延者 患者数	延在院 患者数	新入院 患者数	退院 患者数	延者 患者数	延在院 患者数	新入院 患者数	退院 患者数	(単位:%)			
									総数	一般	結核	感染症
28年度	1,555	1,519	38	36	0	0	0	0	78.5	80.8	23.7	0.0
29年度	825	800	23	25	0	0	0	0	81.2	83.9	12.6	0.0
30 4	25	24	3	1	0	0	0	0	81.9	84.9	4.6	0.0
5	93	93	2	0	0	0	0	0	80.0	82.6	16.7	0.0
6	156	152	4	4	0	0	0	0	84.4	86.8	28.9	0.0
7	123	121	2	2	0	0	0	0	81.9	84.3	22.0	0.0
8	87	82	4	5	0	0	0	0	82.4	85.1	15.6	0.0
9	30	28	3	2	0	0	0	0	78.4	81.2	5.6	0.0
10	55	52	3	3	0	0	0	0	79.0	81.7	9.9	0.0
11	63	62	1	1	0	0	0	0	81.0	83.7	11.7	0.0
12	66	65	2	1	0	0	0	0	76.3	78.8	11.8	0.0
31 1	147	146	3	1	0	0	0	0	75.8	77.9	26.3	0.0
2	119	115	1	4	0	0	0	0	80.7	83.1	23.6	0.0
3	82	80	2	2	0	0	0	0	79.2	81.8	14.7	0.0
合 計	1,046	1,020	30	26	0	0	0	0	80.1	82.6	15.9	0.0

2. 一日平均患者数、平均在院日数、外来患者数、平均通院回数

	一日平均患者数				平均在院日数				外来患者数		外来 日数	一日平均 外来 患者数	外来 平均 通院 回数
	総数	一般	結核	感染症	総数	一般	結核	感染症	外来延	新外来			
									患者数	患者数			
28年度	519	515	4	0	11.5	11.4	41.1	0.0	274,360	35,242	243	1,129	7.8
29年度	537	534	3	0	11.6	11.5	33.3	0.0	273,888	34,350	244	1,122	8.0
30 4	542	541	1	0	12.0	12.0	12.0	0.0	21,642	2,687	20	1,082	8.1
5	529	526	3	0	11.7	11.7	93.0	0.0	23,396	3,009	21	1,114	7.8
6	558	553	5	0	11.6	11.5	38.0	0.0	23,522	2,958	21	1,120	8.0
7	541	537	4	0	11.6	11.6	60.5	0.0	24,223	3,005	21	1,153	8.1
8	545	542	3	0	10.9	10.9	18.2	0.0	24,178	3,271	23	1,051	7.4
9	518	517	1	0	11.5	11.5	11.2	0.0	21,283	2,609	18	1,182	8.2
10	522	520	2	0	11.3	11.3	17.3	0.0	24,820	3,151	22	1,128	7.9
11	536	533	3	0	11.3	11.2	62.0	0.0	23,574	2,996	21	1,123	7.9
12	504	502	2	0	10.8	10.8	43.3	0.0	23,259	2,812	19	1,224	8.3
31 1	501	496	5	0	12.1	12.0	73.0	0.0	21,314	2,493	19	1,122	8.5
2	534	529	5	0	11.9	11.8	46.0	0.0	22,375	2,798	19	1,178	8.0
3	523	520	3	0	11.3	11.3	40.0	0.0	24,387	3,062	20	1,219	8.0
合計	529	526	3	0	11.5	11.4	36.4	0.0	277,973	34,851	244	1,139	8.0

3. 救急患者数

	人間ドック (実利用者数)	
	1日コース	2日コース
	28年度	2,632
29年度	2,729	0
30 4	219	0
5	242	0
6	253	0
7	247	0
8	237	0
9	204	0
10	285	0
11	264	0
12	221	0
31 1	195	0
2	199	0
3	197	0
合計	2,763	0

	入院			外来			合計		
	時間内	休日 時間外	計	時間内	休日 時間外	計	時間内	休日 時間外	計
29年度	1,386	3,138	4,524	1,040	5,485	6,525	2,426	8,623	11,049
30 4	102	269	371	75	454	529	177	723	900
5	108	260	368	81	476	557	189	736	925
6	108	255	363	82	378	460	190	633	823
7	115	265	380	111	492	603	226	757	983
8	132	241	373	87	448	535	219	689	908
9	84	265	349	61	420	481	145	685	830
10	122	241	363	99	342	441	221	583	804
11	108	245	353	79	368	447	187	613	800
12	109	230	339	79	408	487	188	638	826
31 1	98	293	391	121	461	582	219	754	973
2	92	195	287	98	351	449	190	546	736
3	98	249	347	80	353	433	178	602	780
合計	1,276	3,008	4,284	1,053	4,951	6,004	2,329	7,959	10,288

4. 救急患者数内訳

	依 頼 機 関 別 患 者 数				地 域 別 患 者 数						
	病 院	診 療 所	消 防 署	直 接	木 更 津	君 津	富 津	袖 ヶ 浦	県 内	県 外	
28年度	1,563	474	4,159	4,500	4,558	2,451	1,332	1,377	611	367	
29年度	1,745	415	4,220	4,669	4,791	2,501	1,265	1,444	667	381	
30	4	116	75	337	372	413	177	126	103	53	28
5	142	38	310	435	395	201	100	118	70	41	
6	153	35	300	335	341	207	101	108	46	20	
7	178	31	386	388	418	240	106	126	60	33	
8	166	25	336	381	365	219	117	112	46	49	
9	76	99	294	361	320	219	104	109	53	25	
10	158	30	288	328	357	173	106	102	38	28	
11	139	39	316	306	334	168	121	99	52	26	
12	111	79	300	336	359	172	118	105	50	22	
31	1	126	80	424	343	405	223	134	113	65	33
2	106	58	323	249	301	144	102	116	55	18	
3	114	52	338	276	305	166	111	99	71	28	
合 計	1,585	641	3,952	4,110	4,313	2,309	1,346	1,310	659	351	

	原 因 別 患 者 数					
	急 病	交 事 故	自 損	傷 害	労 災	
28年度	8,808	373	1,420	27	68	
29年度	9,243	322	1,383	38	63	
30	4	753	21	117	5	4
5	730	29	153	3	10	
6	683	20	111	0	9	
7	816	26	134	1	6	
8	742	28	124	5	9	
9	684	25	113	4	4	
10	665	19	111	2	7	
11	655	45	92	4	4	
12	705	16	95	6	4	
31	1	846	25	98	0	4
2	636	19	72	1	8	
3	663	19	90	0	8	
合 計	8,578	292	1,310	31	77	

5. 患者1人1日あたりの診療額及び医業費用

	患者1人1日あたり診療額			患者1人1日あたり医業費用							
	入院	外来	計	材料費 総額	薬品費	診療 材料費	給食 材料費	医療消耗 備品費	給与費	その他 医業費用	計
28年度	69,118	16,662	38,086	11,047	4,474	6,322	211	41	22,701	8,480	42,228
29年度	70,304	17,888	39,741	11,875	4,947	6,679	219	30	23,089	8,494	43,458
30 4	65,895	18,243	38,679	11,538	5,432	6,107	0	0	24,674	9,455	45,667
5	73,143	18,109	40,786	12,065	4,902	6,922	222	19	22,809	7,436	42,310
6	71,860	17,548	40,130	12,125	4,843	7,082	183	17	23,674	7,112	42,911
7	67,916	17,216	37,960	11,496	4,971	6,291	206	28	22,936	8,007	42,439
8	71,433	18,577	40,316	12,369	5,557	6,593	202	17	22,486	7,636	42,491
9	69,006	18,908	40,049	11,494	5,271	5,949	234	40	25,154	8,415	45,063
10	72,189	19,291	40,170	12,821	5,917	6,697	194	14	22,703	9,130	44,654
11	72,193	19,043	40,585	12,635	5,572	6,794	212	57	23,358	7,987	43,980
12	72,596	19,021	40,553	14,067	6,169	7,653	222	22	23,685	8,149	45,901
31 1	70,187	20,173	41,250	12,452	5,830	6,307	297	18	24,687	11,577	48,716
2	70,777	19,928	40,286	12,352	5,538	6,593	194	27	26,230	8,499	47,081
3	73,099	17,214	39,533	11,827	4,784	6,554	431	57	21,009	13,368	46,204
合計	70,858	18,583	40,015	12,272	5,393	6,635	217	27	23,571	8,886	44,729

6. 医業収益対医業費用の割合

	医業収益100円あたりの医業費用												
	給与費	材料費			経費					減価 償却費	資産 減耗費	研究 研修費	計
		総額	薬品費	診材費	総額	委託料	賃借料	光熱水	消耗品				
28年度	57.9	28.2	11.4	16.1	10.7	5.9	0.5	2.0	0.5	10.1	0.4	0.5	107.8
29年度	56.6	29.1	12.1	16.4	10.4	5.9	0.4	2.0	0.5	9.6	0.4	0.5	106.6
30 4	62.1	29.0	13.7	15.4	12.2	0.1	0.0	0.0	0.0	10.5	0.2	0.9	114.9
5	54.5	28.8	11.7	16.5	7.7	3.6	0.3	2.0	0.5	9.5	0.2	0.4	101.1
6	57.4	29.4	11.7	17.2	7.0	3.6	0.3	1.4	0.4	9.5	0.2	0.4	103.9
7	58.8	29.5	12.8	16.1	9.9	5.1	0.3	2.5	0.5	9.9	0.2	0.5	108.8
8	54.3	29.9	13.4	15.9	8.6	4.6	0.3	2.1	0.4	9.3	0.2	0.4	102.7
9	61.2	28.0	12.8	14.5	9.5	4.2	2.3	3.1	0.5	10.5	0.2	0.2	109.6
10	55.0	31.1	14.3	16.2	12.1	8.6	0.2	1.8	0.4	9.4	0.2	0.4	108.2
11	56.0	30.3	13.4	16.3	8.8	3.9	0.3	2.4	0.5	9.6	0.2	0.5	105.4
12	56.9	33.8	14.8	18.4	9.2	4.8	0.3	1.5	0.6	9.8	0.2	0.4	110.3
31 1	58.2	29.3	13.7	14.9	16.6	11.4	0.3	2.7	0.6	10.1	0.2	0.3	114.7
2	63.6	30.0	13.4	16.0	9.9	5.5	0.3	2.2	0.4	10.3	0.2	0.2	114.2
3	51.9	29.2	11.8	16.2	22.6	22.6	0.6	4.2	0.9	9.2	0.2	1.0	114.1
合計	57.4	29.9	13.1	16.1	11.2	6.5	0.4	2.2	0.5	9.8	0.2	0.5	109.0

7. 付加価値額、率

	医業収益 (A)	材料費 (B)	限界利益額 (A-B)	給与費	経費	減価償却費	
28年度	18,167,856,549	5,123,452,075	13,044,404,474	10,527,953,495	1,948,564,713	1,826,818,626	
29年度	19,174,494,304	5,577,762,882	13,596,731,422	10,845,533,230	1,993,909,208	1,840,397,021	
30	4	1,506,258,247	437,214,063	1,069,044,184	934,962,893	183,477,625	158,631,000
	5	1,666,032,013	480,093,124	1,185,938,889	907,620,290	127,690,769	158,631,000
	6	1,661,229,177	488,189,244	1,173,039,933	953,198,577	117,047,058	158,631,000
	7	1,598,235,827	471,300,214	1,126,935,613	940,325,659	157,801,923	158,631,000
	8	1,699,547,247	507,985,393	1,191,561,854	923,516,386	145,562,141	158,631,000
	9	1,513,919,692	423,244,394	1,090,675,298	926,209,331	144,096,287	158,631,000
	10	1,692,908,716	525,720,638	1,167,188,078	930,929,394	205,434,600	158,631,000
	11	1,653,217,335	500,877,244	1,152,340,091	925,935,625	145,949,176	158,631,000
	12	1,617,975,077	547,026,846	1,070,948,231	921,057,857	148,978,646	158,631,000
31	1	1,563,735,113	458,701,077	1,105,034,036	909,452,563	260,350,310	158,631,000
	2	1,538,508,643	460,902,355	1,077,606,288	978,752,257	152,186,693	158,631,000
	3	1,644,062,058	480,190,593	1,163,871,465	852,996,890	371,937,135	151,074,167
合 計	19,355,629,145	5,781,445,185	13,574,183,960	11,104,957,722	2,160,512,363	1,896,015,167	

	その他 医業費用	営業損益	限界利益率	付 加 価 値 に 対 す る 割 合				
				給与費	経費	減価償却費	その他	
28年度	157,317,578	△ 1,416,249,938	71.8	94.9	17.6	16.5	1.4	
29年度	155,289,586	△ 1,238,397,623	70.9	93.5	17.2	15.9	1.3	
30	4	16,176,256	△ 224,203,590	71.0	105.6	20.7	17.9	1.8
	5	9,579,187	△ 17,582,357	71.2	85.8	12.1	15.0	0.9
	6	10,659,056	△ 66,495,758	70.6	90.3	11.1	15.0	1.0
	7	11,848,641	△ 141,671,610	70.5	97.0	16.3	16.4	1.2
	8	9,397,212	△ 45,544,885	70.1	88.3	13.9	15.2	0.9
	9	7,130,819	△ 145,392,139	72.0	97.8	15.2	16.8	0.8
	10	10,300,770	△ 138,107,686	68.9	96.8	21.4	16.5	1.1
	11	12,021,831	△ 90,197,541	69.7	92.0	14.5	15.8	1.2
	12	9,293,095	△ 167,012,367	66.2	99.9	16.2	17.2	1.0
31	1	7,490,386	△ 230,890,223	70.7	107.7	30.8	18.8	0.9
	2	6,310,364	△ 218,274,026	70.0	105.8	16.4	17.1	0.7
	3	19,751,761	△ 231,888,488	70.8	107.7	47.0	19.1	2.5
合 計	129,959,378	△ 1,717,260,670	70.1	97.3	18.9	16.6	1.1	

8. 生産性

	医 師 一 人 一 ヶ 月 あ た り					
	入院収益 外来収益	限界利益額	給与費	経費	減価償却費	その他
28年度	14,142,000	10,444,000	8,429,000	1,560,000	1,463,000	126,000
29年度	14,958,000	10,895,000	8,690,000	1,598,000	1,475,000	124,000
30 4	14,369,000	10,481,000	9,166,000	1,799,000	1,555,000	159,000
5	15,912,000	11,627,000	8,898,000	1,252,000	1,555,000	94,000
6	15,841,000	11,500,000	9,345,000	1,148,000	1,555,000	105,000
7	15,109,000	10,941,000	9,129,000	1,532,000	1,540,000	115,000
8	16,076,000	11,569,000	8,966,000	1,413,000	1,540,000	91,000
9	14,458,000	10,693,000	9,080,000	1,413,000	1,555,000	70,000
10	16,308,000	11,556,000	9,217,000	2,034,000	1,571,000	102,000
11	15,929,000	11,409,000	9,168,000	1,445,000	1,571,000	119,000
12	15,614,000	10,603,000	9,119,000	1,475,000	1,571,000	92,000
31 1	15,046,000	10,941,000	9,004,000	2,578,000	1,571,000	74,000
2	14,883,000	10,669,000	9,691,000	1,507,000	1,571,000	62,000
3	15,892,000	11,523,000	8,446,000	3,683,000	1,496,000	196,000
合 計	15,452,000	11,126,000	9,102,000	1,771,000	1,554,000	107,000

	職員一人一日あたり稼働患者数(入院)							職員一人一日あたり稼働患者数(外来)						
	医師	看護師	診療 補助	事務員	給食	その他	計	医師	看護師	診療 補助	事務員	給食	その他	計
28年度	5.0	0.9	2.7	7.5	18.8	67.7	0.5	10.8	1.9	5.9	16.3	40.8	147.3	1.1
29年度	5.2	0.9	2.7	7.8	19.3	67.1	0.5	10.8	1.8	5.7	16.3	40.4	140.3	1.1
30 4	5.3	0.8	2.8	8.0	21.7	77.4	0.5	10.6	1.7	5.6	15.9	43.3	154.6	1.0
5	5.2	0.8	2.8	7.8	21.2	75.6	0.5	10.9	1.7	5.8	16.4	44.6	159.2	1.1
6	5.5	0.9	2.9	8.2	22.3	79.7	0.5	11.0	1.8	5.8	16.5	44.8	160.0	1.1
7	5.3	0.9	2.8	8.0	22.5	77.3	0.5	11.2	1.8	6.0	17.0	48.1	164.8	1.1
8	5.3	0.9	2.8	8.1	22.7	77.8	0.5	10.2	1.7	5.5	15.7	43.8	150.2	1.0
9	5.1	0.8	2.7	7.7	20.7	74.0	0.5	11.6	1.9	6.2	17.6	47.3	168.9	1.2
10	5.2	0.8	2.7	7.8	20.9	87.0	0.5	11.2	1.8	5.9	16.8	45.1	188.0	1.1
11	5.3	0.9	2.8	8.0	22.3	89.3	0.5	11.1	1.8	5.9	16.8	46.8	187.1	1.1
12	5.0	0.8	2.7	7.5	21.0	84.0	0.5	12.1	2.0	6.5	18.3	51.0	204.0	1.2
31 1	5.0	0.8	2.6	7.6	20.9	83.5	0.5	11.1	1.8	5.9	17.0	46.7	187.0	1.1
2	5.3	0.9	2.8	8.1	22.2	88.9	0.5	11.7	1.9	6.2	17.8	49.1	196.3	1.2
3	5.2	0.9	2.8	7.9	21.8	87.2	0.5	12.1	2.0	6.4	18.5	50.8	203.2	1.2
合 計	5.2	0.8	2.8	7.9	21.7	81.4	0.5	11.2	1.8	6.0	17.0	46.7	175.0	1.1

9. 診療科別入院延患者数

診療科	28年度	29年度	30年 4月	5月	6月	7月	8月	9月	10月	11月	12月	31年 1月	2月	3月	合計
脳神経内科	6,404	8,084	465	653	561	505	495	524	537	426	568	547	440	568	6,289
呼吸器内科	11,683	9,529	660	1,135	951	1,063	1,051	899	993	843	1,050	1,230	901	780	11,556
消化器内科	35,539	32,960	3,041	2,708	2,852	2,871	2,491	2,564	2,410	2,415	2,345	2,377	2,314	2,635	31,023
循環器内科	12,517	14,089	1,335	1,467	1,098	1,079	1,031	987	943	1,055	1,178	1,167	1,133	1,129	13,602
糖尿病内科	3,525	4,335	273	176	286	276	291	156	366	281	243	227	206	206	2,987
血液・腫瘍内科	0	0	50	167	323	233	150	221	241	238	92	135	52	119	2,021
総合診療科	0	0	0	0	0	0	0	0	0	0	0	0	0	0	0
内科	5,477	5,279	439	364	363	418	397	387	415	443	375	639	437	430	5,107
膠原病内科	0	0	75	67	53	161	281	196	170	320	77	52	96	241	1,789
腎臓内科	0	0	7	50	38	62	41	42	58	80	1	43	37	80	539
外科	16,253	17,932	1,327	1,209	1,604	1,492	1,627	1,512	1,437	1,545	1,638	1,403	1,430	1,659	17,883
整形外科	20,789	20,665	1,695	1,676	1,664	1,688	1,629	1,453	1,639	1,876	1,913	1,902	1,751	1,752	20,638
呼吸器外科	5,975	5,316	306	299	425	447	407	405	424	475	507	412	365	440	4,912
脳神経外科	19,469	21,192	1,756	1,784	1,724	1,789	1,808	1,411	1,878	1,754	1,522	1,796	1,863	2,119	21,204
小児外科	1,025	582	53	63	42	108	70	58	52	34	50	76	78	75	759
小児科	5,549	5,767	383	419	525	487	434	448	458	401	411	275	309	351	4,901
泌尿器科	5,562	7,466	681	703	696	629	729	741	684	634	590	545	535	665	7,832
耳鼻いんこう科	5,966	5,736	635	465	412	401	548	478	383	399	400	363	434	435	5,353
産婦人科	10,366	11,178	955	842	1,101	1,141	1,004	828	847	752	802	726	843	853	10,694
眼科	2,238	2,966	256	243	220	262	283	186	234	239	226	223	228	257	2,857
皮膚科	1,184	1,472	182	141	158	101	183	212	151	136	125	67	119	147	1,722
放射線科	0	0	0	0	0	0	0	0	0	0	0	0	0	0	0
精神科	0	0	0	0	0	0	0	0	0	0	0	0	0	0	0
新生児科	8,748	9,733	855	951	684	662	895	738	828	643	452	430	478	506	8,122
心臓血管外科	3,395	4,360	362	372	392	339	411	410	386	509	542	421	367	283	4,794
形成外科	1,169	946	60	72	77	85	105	67	42	31	60	50	101	92	842
歯口科	1,200	903	14	44	103	64	105	71	53	41	66	68	80	60	769
緩和医療科	3,706	3,598	219	231	257	222	273	361	387	366	250	235	220	237	3,258
感染症科	0	0	0	0	0	0	0	0	0	0	0	0	0	0	0
新生児	1,671	1,747	166	96	132	189	153	184	168	131	146	116	122	96	1,699
ドック	0	0	0	0	0	0	0	0	0	0	0	0	0	0	0
計	189,410	195,835	16,250	16,397	16,741	16,774	16,892	15,539	16,184	16,067	15,629	15,525	14,939	16,215	193,152

10. 診療科別1日平均入院患者数

診療科	28年度	29年度	30年 4月	5月	6月	7月	8月	9月	10月	11月	12月	31年 1月	2月	3月	合計
脳神経内科	18	22	16	21	19	16	16	17	17	14	18	18	16	18	17
呼吸器内科	32	26	22	37	32	34	34	30	32	28	34	40	32	25	32
消化器内科	98	90	101	87	95	93	80	86	78	81	76	77	83	85	85
循環器内科	34	39	44	47	37	35	33	33	30	35	38	38	40	36	37
糖尿病内科	10	12	9	6	10	9	10	5	12	9	8	7	7	7	8
血液・腫瘍内科	0	0	2	5	11	8	5	7	8	8	3	4	2	4	6
総合診療科	0	0	0	0	0	0	0	0	0	0	0	0	0	0	0
内科	15	14	15	12	12	14	13	13	13	15	12	21	16	14	14
膠原病内科	0	0	3	2	2	5	9	7	5	11	2	2	3	8	5
腎臓内科	0	0	0	2	1	2	1	1	2	3	0	1	1	3	2
外科	45	49	44	39	53	48	53	50	46	52	53	45	51	54	49
整形外科	57	57	56	54	55	54	53	48	53	63	62	61	63	57	57
呼吸器外科	17	15	10	10	14	14	13	14	14	16	16	13	13	14	13
脳神経外科	53	58	59	57	57	58	58	47	61	59	49	58	67	68	58
小児外科	3	2	2	2	1	4	2	2	2	1	2	2	3	2	2
小児科	15	16	13	14	18	16	14	15	15	13	13	9	11	11	13
泌尿器科	15	20	23	23	23	20	24	25	22	21	19	17	19	21	21
耳鼻いんこう科	16	16	21	15	14	13	18	16	12	13	13	12	16	14	15
産婦人科	28	30	32	27	37	37	32	28	27	25	26	23	30	28	29
眼科	6	8	9	8	7	8	9	6	8	8	7	7	8	8	8
皮膚科	3	4	6	5	5	3	6	7	5	5	4	2	4	5	5
放射線科	0	0	0	0	0	0	0	0	0	0	0	0	0	0	0
精神科	0	0	0	0	0	0	0	0	0	0	0	0	0	0	0
新生児科	24	27	29	31	23	21	29	25	27	21	15	14	17	16	22
心臓血管外科	9	12	12	12	13	11	13	14	12	17	17	14	13	9	13
形成外科	3	3	2	2	3	3	3	2	1	1	2	2	4	3	2
歯口科	3	2	0	1	3	2	3	2	2	1	2	2	3	2	2
緩和医療科	10	10	7	7	9	7	9	12	12	12	8	8	8	8	9
感染症科	0	0	0	0	0	0	0	0	0	0	0	0	0	0	0
新生児	5	5	5	3	4	6	5	6	6	4	5	4	4	3	5
ドック	0	0	0	0	0	0	0	0	0	0	0	0	0	0	0
計	519	537	542	529	558	541	545	518	522	536	504	501	534	523	529

11. 診療科別外来延患者数

診療科	28年度	29年度	30年 4月	5月	6月	7月	8月	9月	10月	11月	12月	31年 1月	2月	3月	合計
脳神経内科	8,125	8,087	667	709	673	719	670	616	694	636	695	613	568	568	7,828
呼吸器内科	12,956	10,976	765	903	933	942	903	881	944	941	874	879	911	905	10,781
消化器内科	34,728	33,520	2,550	2,653	2,722	2,863	2,856	2,480	2,864	2,723	2,860	2,321	2,588	2,758	32,238
循環器内科	17,327	17,753	1,534	1,573	1,525	1,555	1,513	1,294	1,658	1,479	1,549	1,446	1,503	1,496	18,125
糖尿病内科	12,266	11,803	885	943	933	949	956	857	934	956	842	855	899	832	10,841
血液・腫瘍内科	2,878	3,041	289	316	309	352	364	320	409	358	343	346	352	372	4,130
総合診療科	3,600	3,873	272	270	271	326	321	247	309	295	314	303	256	335	3,519
膠原病内科	2,187	2,244	182	212	225	235	234	214	272	241	269	253	251	268	2,856
腎臓内科	1,723	1,571	157	179	148	209	187	155	201	155	200	184	188	203	2,166
血液浄化療法科	6,616	6,267	452	469	493	511	563	474	588	552	494	595	513	409	6,113
外科	16,002	14,254	1,156	1,196	1,258	1,279	1,228	1,123	1,329	1,321	1,186	1,128	1,158	1,270	14,632
整形外科	19,762	22,704	1,664	1,984	1,931	1,921	1,932	1,730	1,734	1,837	1,808	1,672	1,706	1,837	21,756
呼吸器外科	3,856	4,066	361	308	371	310	383	325	372	315	334	264	344	375	4,062
脳神経外科	12,828	13,054	1,072	1,144	1,022	1,024	1,103	922	1,158	1,034	1,010	1,021	970	1,084	12,564
小児外科	2,558	2,388	212	188	205	249	277	207	247	221	203	194	217	243	2,663
小児科	15,477	16,094	1,217	1,256	1,331	1,539	1,400	1,191	1,314	1,273	1,307	1,187	1,150	1,412	15,577
泌尿器科	7,414	9,935	779	923	835	984	956	905	1,120	951	995	1,013	970	1,080	11,511
耳鼻いんこう科	13,721	12,906	1,089	1,110	1,043	1,065	1,103	1,034	1,176	1,044	1,014	905	1,012	1,161	12,756
産婦人科	8,479	8,277	683	605	766	731	758	678	728	789	751	619	766	956	8,830
眼科	21,294	22,865	1,823	2,078	1,992	1,911	1,960	1,829	2,046	1,849	1,964	1,758	1,757	1,868	22,835
皮膚科	11,537	10,527	820	958	951	1,011	1,050	861	1,051	956	939	908	940	983	11,428
R I	3,361	2,435	227	268	266	266	287	254	283	292	256	77	84	93	2,653
リニアック	8,310	8,950	926	896	986	844	649	632	928	892	665	517	732	994	9,661
麻酔科	760	912	72	66	73	79	102	73	74	77	80	63	66	79	904
精神科	388	366	23	39	33	22	33	38	45	44	35	25	152	148	637
新生児科	2,072	2,187	154	171	166	172	234	216	227	220	247	262	271	220	2,560
心臓血管外科	3,205	3,130	281	247	295	249	255	220	252	251	228	214	216	259	2,967
形成外科	3,682	4,090	308	349	325	378	422	335	375	369	339	316	316	319	4,151
歯口科	16,841	15,220	994	1,341	1,412	1,492	1,452	1,149	1,461	1,476	1,437	1,266	1,427	1,784	16,691
緩和医療科	116	128	12	18	12	13	12	11	14	10	6	10	13	14	145
救急科※	291	265	16	24	17	23	15	12	13	17	15	100	79	62	393
計	274,360	273,888	21,642	23,396	23,522	24,223	24,178	21,283	24,820	23,574	23,259	21,314	22,375	24,387	277,973

※救急科:平成31年1月分からドクターヘリ経由以外の患者も含む

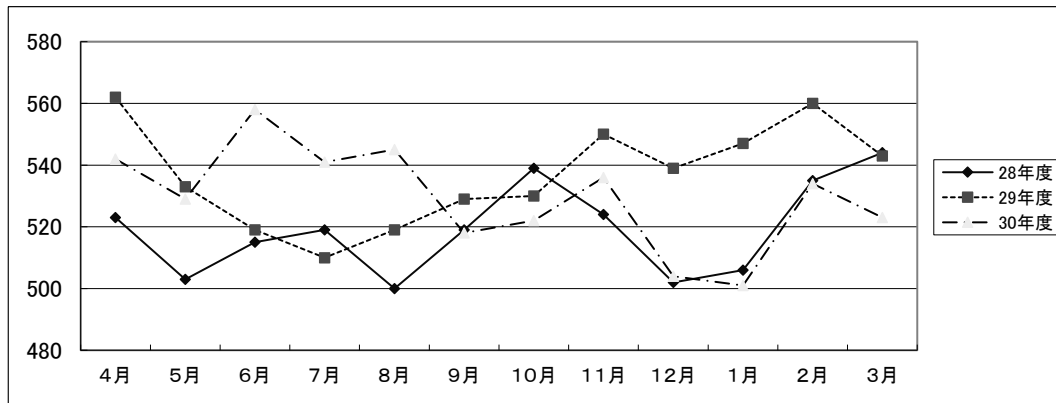
12. 診療科別1日平均外来患者数

診療科	28年度	29年度	30年 4月	5月	6月	7月	8月	9月	10月	11月	12月	31年 1月	2月	3月	合計
脳神経内科	33	33	33	34	32	34	29	34	32	30	37	32	30	28	32
呼吸器内科	53	45	38	43	44	45	39	49	43	45	46	46	48	45	44
消化器内科	143	137	127	126	130	136	124	138	130	130	150	122	136	138	132
循環器内科	71	73	77	75	73	74	66	72	75	70	82	76	79	75	74
糖尿病内科	51	48	44	45	44	45	42	48	42	46	44	45	47	42	44
血液・腫瘍内科	12	12	14	15	15	17	16	18	19	17	18	18	19	19	17
総合診療科	15	16	14	13	13	15	14	14	14	14	17	16	13	17	14
膠原病内科	9	9	9	10	11	11	10	12	12	11	14	13	13	13	12
腎臓内科	7	6	8	8	7	10	8	9	9	7	11	10	10	10	9
血液浄化療法科	27	26	23	22	23	24	25	26	27	26	26	31	27	20	25
外科	66	58	58	57	60	61	53	62	60	63	62	59	61	63	60
整形外科	81	93	83	94	92	91	84	96	79	88	95	88	90	92	89
呼吸器外科	16	17	18	15	18	15	17	18	17	15	18	14	18	19	17
脳神経外科	53	53	54	54	49	49	48	51	53	49	53	54	51	54	51
小児外科	11	10	11	9	10	12	12	11	11	11	11	10	11	12	11
小児科	64	66	61	60	63	73	61	66	60	61	69	63	61	71	64
泌尿器科	31	41	39	44	40	47	42	50	51	45	52	53	51	54	47
耳鼻いんこう科	56	53	54	53	50	51	48	57	54	50	53	48	53	58	52
産婦人科	35	34	34	29	36	35	33	38	33	38	40	33	40	48	36
眼科	88	94	91	99	95	91	85	101	93	88	103	93	93	93	94
皮膚科	47	43	41	45	45	48	46	48	48	46	49	48	50	49	47
R I	14	10	11	13	13	13	12	14	13	14	13	4	4	5	11
リニアック	34	37	46	43	47	40	28	35	42	42	35	27	39	50	40
麻酔科	3	4	4	3	3	4	4	4	3	4	4	3	4	4	4
精神科	2	1	1	2	1	1	1	2	2	2	2	1	8	7	3
新生児科	9	9	8	8	8	8	10	12	10	10	13	14	14	11	10
心臓血管外科	13	13	14	12	14	12	11	12	11	12	12	11	11	13	12
形成外科	15	17	15	17	15	18	18	19	17	18	18	17	17	16	17
歯口科	69	62	50	64	67	71	63	64	66	70	76	67	75	89	68
緩和医療科	0	1	1	1	1	1	1	1	1	0	0	1	1	1	1
救急科※	1	1	1	1	1	1	1	1	1	1	1	5	4	3	2
計	1,129	1,122	1,082	1,114	1,120	1,153	1,051	1,182	1,128	1,123	1,224	1,122	1,178	1,219	1,139

※救急科:平成31年1月分からドクターヘリ経由以外の患者も含む

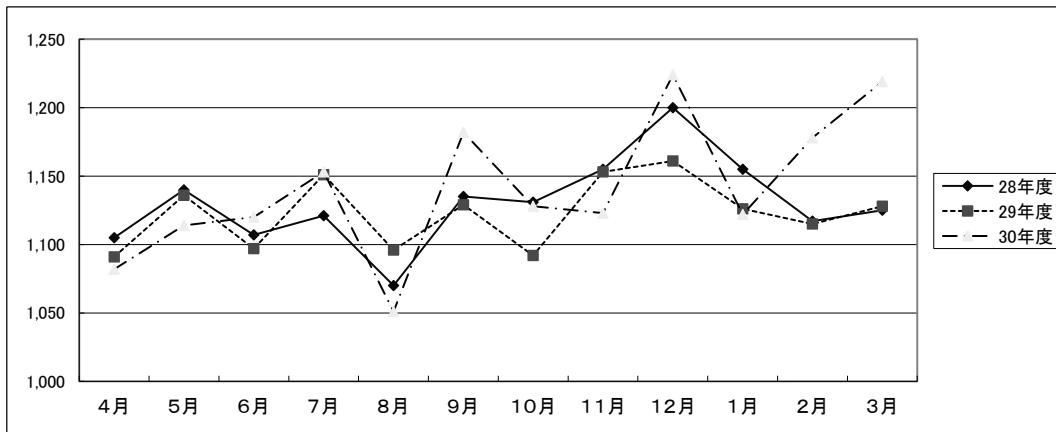
13. 月別1日平均入院患者数

	4月	5月	6月	7月	8月	9月	10月	11月	12月	1月	2月	3月	平均
28年度	523	503	515	519	500	519	539	524	502	506	535	544	519
29年度	562	533	519	510	519	529	530	550	539	547	560	543	537
30年度	542	529	558	541	545	518	522	536	504	501	534	523	529



14. 月別1日平均外来患者数

	4月	5月	6月	7月	8月	9月	10月	11月	12月	1月	2月	3月	平均
28年度	1,105	1,140	1,107	1,121	1,070	1,135	1,131	1,155	1,200	1,155	1,117	1,125	1,129
29年度	1,091	1,136	1,097	1,151	1,096	1,129	1,092	1,153	1,161	1,126	1,115	1,128	1,122
30年度	1,082	1,114	1,120	1,153	1,051	1,182	1,128	1,123	1,224	1,122	1,178	1,219	1,139



15. 臨床検査・病理検査稼働件数

	一般	血液	輸血	生化学	微生物	生理	病理組織	迅速病理組織	細胞診(婦)	細胞診(他)	剖検	委託	計
28年度	69,891	469,997	27,643	2,322,771	53,145	26,984	9,125	175	2,733	4,277	6	0	2,986,747
29年度	83,502	477,916	28,334	2,453,392	59,028	28,051	9,237	118	2,905	4,182	3	0	3,146,668
30	4	7,748	39,219	2,293	202,576	4,158	2,350	754	8	198	303	0	259,607
5	13,386	44,546	2,480	226,797	5,165	2,607	699	9	192	385	1	0	296,267
6	8,937	42,646	2,509	219,601	4,583	2,635	914	17	279	354	0	0	282,475
7	8,737	44,612	2,603	224,930	5,051	2,635	778	17	222	376	0	0	289,961
8	9,208	45,548	2,804	228,397	5,458	2,576	890	17	226	430	0	0	295,554
9	7,761	38,726	2,281	205,698	4,805	2,358	727	19	212	362	1	0	262,950
10	9,577	44,261	2,672	239,003	5,089	2,948	809	13	243	389	0	0	305,004
11	13,149	42,055	2,722	227,412	4,674	2,664	828	10	243	387	0	0	294,144
12	8,652	41,633	2,606	222,272	4,776	2,402	785	15	212	392	1	0	283,746
31	1	7,427	37,876	2,445	216,185	4,087	2,373	672	12	205	311	0	271,593
2	7,079	35,277	2,220	208,416	3,609	2,294	695	17	229	312	2	0	260,150
3	7,078	66,959	2,438	215,726	3,753	2,495	737	10	235	410	0	0	299,841
合計	108,739	523,358	30,073	2,637,013	55,208	30,337	9,288	164	2,696	4,411	5	0	3,401,292

16. 内視鏡検査件数

	胃・食道・十二指腸ファイバー					大腸ファイバー					小腸鏡	ERCP	気管支鏡	カプセル内視鏡	計
	消化器内科	総合診療科	外科	小児外科	小計	消化器内科	総合診療科	外科	小児外科	小計					
28年度	5,358		375	1	5,734	3,980		282	0	4,262	15	763	381	15	11,170
29年度	5,284	30	379	5	5,698	3,997	3	283	1	4,284	16	708	341	10	11,057
30	4	407	2	34	0	443	290	1	17	0	308	1	67	24	843
5	434	1	33	0	468	318	0	22	0	340	1	61	21	1	892
6	471	2	30	2	505	337	1	31	1	370	2	62	24	0	963
7	435	1	37	1	474	319	0	22	2	343	2	67	34	1	921
8	468	0	33	1	502	326	0	28	0	354	0	64	31	1	952
9	399	1	25	0	425	252	1	27	0	280	1	51	29	0	786
10	441	3	26	1	471	338	1	21	0	360	1	57	32	0	921
11	484	2	41	0	527	317	2	26	0	345	0	55	35	0	962
12	441	1	33	0	475	331	0	21	0	352	1	46	32	0	906
31	1	414	2	24	0	440	299	1	27	1	328	0	69	24	861
2	397	0	17	2	416	326	0	28	1	355	0	57	23	0	851
3	434	0	21	0	455	308	0	20	0	328	0	65	22	0	870
合計	5,225	15	354	7	5,601	3,761	7	290	5	4,063	9	721	331	3	10,728

17. 放射線撮影件数

	X線撮影										小計
	単純			断層			ポータブル				
	入院	外来	計	入院	外来	計	入院	外来	計		
28年度	11,879	48,653	60,532	426	2,042	2,468	13,707	1,619	15,326	78,326	
29年度	11,925	48,165	60,090	374	1,952	2,326	14,439	1,676	16,115	78,531	
30	4	973	3,824	4,797	26	152	178	1,174	124	1,298	6,273
5	1,111	4,151	5,262	23	155	178	1,287	140	1,427	6,867	
6	1,056	4,187	5,243	35	173	208	1,119	108	1,227	6,678	
7	1,022	4,108	5,130	30	196	226	1,139	127	1,266	6,622	
8	1,114	4,078	5,192	36	179	215	1,302	118	1,420	6,827	
9	961	3,658	4,619	25	142	167	1,090	144	1,234	6,020	
10	1,017	4,183	5,200	30	199	229	1,185	115	1,300	6,729	
11	1,098	4,074	5,172	28	186	214	1,200	132	1,332	6,718	
12	1,093	3,880	4,973	27	187	214	1,310	115	1,425	6,612	
31	1	1,039	3,771	4,810	3	186	189	1,239	169	1,408	6,407
2	1,006	3,604	4,610	6	213	219	1,115	132	1,247	6,076	
3	1,089	3,854	4,943	28	230	258	1,032	137	1,169	6,370	
合計	12,579	47,372	59,951	297	2,198	2,495	14,192	1,561	15,753	78,199	

	X線造影検査									小計	
	一般造影			血管造影			心カテ				
	入院	外来	計	入院	外来	計	入院	外来	計		
28年度	2,671	3,216	5,887	810	88	898	1,270	315	1,585	8,370	
29年度	2,646	3,277	5,923	889	85	974	1,290	327	1,617	8,514	
30	4	220	265	485	61	15	76	106	26	132	693
5	243	276	519	79	10	89	124	25	149	757	
6	218	320	538	85	6	91	119	32	151	780	
7	233	325	558	74	13	87	90	35	125	770	
8	251	306	557	90	7	97	88	29	117	771	
9	237	236	473	70	4	74	88	23	111	658	
10	254	326	580	81	7	88	101	24	125	793	
11	212	316	528	79	9	88	118	27	145	761	
12	208	299	507	77	9	86	95	34	129	722	
31	1	227	302	529	66	7	73	82	31	113	715
2	173	275	448	70	5	75	88	33	121	644	
3	246	237	483	67	8	75	97	35	132	690	
合計	2,722	3,483	6,205	899	100	999	1,196	354	1,550	8,754	

	C						T					
	単 純			造 影			単 + 造			小 計	(うち 320列)	
	入 院	外 来	計	入 院	外 来	計	入 院	外 来	計			
28年度	5,151	16,184	21,335	514	2,112	2,626	885	5,516	6,401	30,362	8,728	
29年度	5,324	16,164	21,488	527	2,016	2,543	1,057	5,915	6,972	31,003	11,488	
30 4	448	1,311	1,759	41	169	210	68	475	543	2,512	1,314	
5	462	1,412	1,874	42	208	250	85	476	561	2,685	1,356	
6	463	1,490	1,953	44	171	215	103	499	602	2,770	1,388	
7	466	1,392	1,858	50	182	232	81	535	616	2,706	1,380	
8	503	1,430	1,933	58	220	278	103	526	629	2,840	1,445	
9	388	1,213	1,601	34	144	178	76	450	526	2,305	1,190	
10	491	1,463	1,954	55	187	242	87	573	660	2,856	1,384	
11	428	1,368	1,796	45	182	227	98	599	697	2,720	1,347	
12	430	1,314	1,744	38	172	210	101	516	617	2,571	1,285	
31 1	466	1,635	2,101	85	332	417	2	245	247	2,765	1,459	
2	434	1,628	2,062	101	497	598	3	122	125	2,785	1,329	
3	509	1,747	2,256	120	532	652	1	102	103	3,011	1,455	
合 計	5,488	17,403	22,891	713	2,996	3,709	808	5,118	5,926	32,526	16,332	

	M						R			
	単 純			造 影			単 + 造			小 計
	入 院	外 来	計	入 院	外 来	計	入 院	外 来	計	
28年度	1,544	6,991	8,535	157	691	848	52	548	600	9,983
29年度	1,631	6,975	8,606	131	656	787	102	694	796	10,189
30 4	131	584	715	12	57	69	9	64	73	857
5	147	611	758	24	44	68	8	54	62	888
6	142	576	718	20	52	72	6	63	69	859
7	147	552	699	12	67	79	13	71	84	862
8	171	636	807	17	77	94	5	60	65	966
9	128	501	629	10	48	58	2	48	50	737
10	149	617	766	15	66	81	3	76	79	926
11	137	608	745	13	70	83	6	60	66	894
12	104	532	636	9	66	75	3	64	67	778
31 1	115	548	663	14	95	109	1	35	36	808
2	102	527	629	10	114	124	0	12	12	765
3	135	575	710	14	87	101	0	10	10	821
合 計	1,608	6,867	8,475	170	843	1,013	56	617	673	10,161

電子カルテシステムの更新に伴う放射線検査の指示方法変更により、CT及びMRの集計のうち『単+造(単純撮影+造影撮影)』として集計されていた指示方法は、『単純』と『造影』に振り分けられることとなりました。
 今後は、従前のシステムから移行した未来日分の指示データのみ、『単+造』に集計されることとなります。

	核 医 学			P E T			骨 密 度		
	入 院	外 来	小 計	入 院	外 来	小 計	入 院	外 来	小 計
28年度	147	866	1,013	25	1,038	1,063	28	822	850
29年度	103	815	918	15	1,053	1,068	177	768	945
30 4	7	85	92	1	68	69	14	75	89
5	14	97	111	4	84	88	6	89	95
6	15	90	105	1	98	99	10	102	112
7	13	99	112	3	93	96	15	70	85
8	12	94	106	1	101	102	14	83	97
9	15	68	83	0	94	94	11	88	99
10	5	105	110	5	85	90	15	84	99
11	15	94	109	2	105	107	10	84	94
12	9	87	96	3	78	81	11	80	91
31 1	4	79	83	0	86	86	7	64	71
2	4	93	97	0	85	85	13	78	91
3	15	79	94	1	88	89	9	72	81
合 計	128	1,070	1,198	21	1,065	1,086	135	969	1,104

	治 療			合 計	コ ピ ー		
	入 院	外 来	小 計		入 院	外 来	計
28年度	2,150	4,708	6,858	136,825	2,012	5,793	7,805
29年度	2,420	4,590	7,010	138,178	2,044	5,116	7,160
30 4	274	453	727	11,312	163	360	523
5	208	465	673	12,164	198	394	592
6	240	519	759	12,162	205	452	657
7	272	348	620	11,873	158	470	628
8	244	222	466	12,175	181	458	639
9	157	301	458	10,454	138	354	492
10	286	442	728	12,331	156	433	589
11	253	435	688	12,091	170	390	560
12	134	351	485	11,436	182	439	621
31 1	93	237	330	11,265	179	362	541
2	150	469	619	11,162	171	353	524
3	176	504	680	11,836	183	414	597
合 計	2,487	4,746	7,233	140,261	2,084	4,879	6,963

	栄 養 指 導 件 数									
	個 別 指 導		集 団 指 導							合 計
	入 院	外 来	ダイエット (妊婦)	糖尿病 教 室	栄養食事 室	母親学級	母子健康	NICU退 院	N S T 加 算	
28年度	1,872	1,292	207	206	501	60	370	22	173	4,703
29年度	1,751	1,732	183	195	468	53	353	21	210	4,966
30 4	264	143	10	16	48	8	36	0	13	538
5	261	171	19	7	45	1	24	0	16	544
6	278	175	21	13	29	2	23	0	24	565
7	235	162	14	12	28	6	37	0	9	503
8	205	153	15	14	10	1	30	1	26	455
9	224	135	16	8	31	3	22	3	14	456
10	265	165	11	17	37	0	34	2	15	546
11	282	145	13	10	31	5	20	1	16	523
12	195	41	13	9	25	0	17	1	17	318
31 1	160	84	17	6	16	0	20	0	11	314
2	171	137	17	7	36	0	24	0	10	402
3	184	125	9	12	37	5	18	1	26	417
合 計	2,724	1,636	175	131	373	31	305	9	197	5,581

	給 食 数											検 食
	一 般 食	コントロール 食	易消化食	濃厚流動	検 査 食	摂 食 障 害 食	小 児 特 別 食	調 乳	そ の 他	託 児 所	合 計	
28年度	201,099	124,028	15,232	26,762	418	47,471	1,908	31,960	1,904	44,687	495,469	12,564
29年度	205,352	127,179	13,256	34,243	254	51,398	2,086	34,119	2,220	49,869	519,976	12,898
30 4	16,919	11,082	1,207	3,317	23	3,115	45	2,974	177	3,616	42,475	1,043
5	17,653	9,998	1,269	3,071	24	3,632	226	3,128	209	3,675	42,885	1,083
6	19,752	10,382	732	2,394	37	3,909	72	2,312	211	3,924	43,725	1,054
7	19,059	10,709	1,068	2,396	13	4,259	72	2,646	195	3,952	44,369	1,067
8	18,283	10,658	1,186	2,592	11	3,974	87	3,086	225	3,854	43,956	840
9	16,608	9,774	963	2,469	4	3,990	101	2,726	164	3,532	40,331	857
10	18,261	10,635	799	2,800	11	3,415	144	2,914	232	4,283	43,494	850
11	18,154	10,782	949	2,735	10	3,775	102	2,439	208	3,979	43,133	812
12	17,133	9,570	1,183	3,042	17	3,958	154	1,902	203	3,856	41,018	880
31 1	18,119	9,874	500	2,493	12	4,351	109	1,827	163	3,753	41,201	873
2	16,850	9,593	677	2,484	22	3,943	107	2,040	187	3,756	39,659	770
3	18,278	9,994	1,152	2,712	16	4,385	111	2,072	168	3,949	42,837	838
合 計	215,069	123,051	11,685	32,505	200	46,706	1,330	30,066	2,342	46,129	509,083	10,967

19. 理学療法、作業療法及び言語療法件数

	理 学 療 法												が ん	小 計	書 類 計 測
	心 大 血 管		脳 血 管 疾 患		廃 用		運 動 器		呼 吸 器						
	I	算定なし	I	算定なし	I	算定なし	I	算定なし	I	算定なし					
28年度	4,185	0	23,259	373	10,899	206	13,742	21	5,900	5	1,414	60,004	134		
29年度	3,869	6	23,761	114	10,733	5	13,323	2	5,297	0	1,687	58,797	169		
30 4	353	0	1,834	11	752	0	1,079	0	419	0	75	4,523	15		
5	335	0	2,074	11	1,059	0	1,058	0	445	0	32	5,014	9		
6	315	0	1,905	13	1,046	0	1,264	0	584	0	126	5,253	21		
7	212	0	1,769	6	935	0	1,343	0	700	0	100	5,065	19		
8	261	0	2,039	15	1,027	15	1,396	0	502	0	54	5,309	13		
9	203	0	1,361	0	936	3	965	0	442	0	76	3,986	19		
10	222	0	2,051	0	1,097	0	1,172	0	540	0	63	5,145	8		
11	210	0	2,013	2	1,219	0	1,230	0	450	0	99	5,223	11		
12	241	0	1,830	5	874	0	1,343	0	468	0	63	4,824	22		
31 1	273	0	1,938	6	897	0	1,105	0	704	0	46	4,969	9		
2	255	0	2,035	10	1,151	0	1,124	1	542	2	109	5,229	3		
3	291	0	2,288	8	1,202	0	1,156	0	621	0	95	5,661	12		
合 計	3,171	0	23,137	87	12,195	18	14,235	1	6,417	2	938	60,201	161		

	作 業 療 法												が ん	小 計	書 類 計 測
	心 大 血 管		脳 血 管 疾 患		廃 用		運 動 器		呼 吸 器						
	I	算定なし	I	算定なし	I	算定なし	I	算定なし	I	算定なし					
28年度	211	0	22,098	249	1,224	17	9,362	0	354	3	156	33,674	30		
29年度	226	0	24,164	107	1,765	0	7,459	0	503	0	503	34,727	116		
30 4	19	0	1,938	11	260	0	742	0	16	0	16	3,002	1		
5	19	0	1,977	12	393	0	699	0	17	0	0	3,117	1		
6	7	0	1,957	11	291	0	742	0	84	0	0	3,092	3		
7	26	0	1,911	9	277	0	733	2	40	0	28	3,026	1		
8	24	0	2,075	15	303	0	768	0	15	0	44	3,244	3		
9	27	0	1,383	0	318	0	456	0	55	0	28	2,267	3		
10	60	0	1,992	0	340	0	684	0	48	0	11	3,135	5		
11	75	0	1,782	2	322	0	734	0	61	0	33	3,009	4		
12	61	0	1,749	1	216	0	653	0	26	0	48	2,754	1		
31 1	76	0	1,887	9	191	0	673	0	47	0	0	2,883	1		
2	17	0	1,866	11	328	0	661	0	79	0	0	2,962	6		
3	55	0	1,953	8	326	0	684	0	90	0	0	3,116	13		
合 計	466	0	22,470	89	3,565	0	8,229	2	578	0	208	35,607	42		

	言 語 療 法										合 計	運 動 指 導	退 院 時 リハビリ 指 導	リハビリ 総合計画 評 価
	脳血管疾患		廃 用		が ん	小 計	摂食機 能療法	嚥下評価	書類計測					
	I	算定なし	I	算定なし										
28年度	8,880	55	0	0	65	9,000	798	82	1	102,678	971	1,191	2,730	
29年度	9,062	24	40	0	22	9,148	892	76	2	102,672	1,372	1,029	2,717	
30	4	741	2	0	0	0	743	36	8	1	8,268	100	103	207
	5	828	2	0	0	0	830	92	11	1	8,961	49	89	195
	6	812	3	0	0	0	815	63	7	0	9,160	107	59	176
	7	737	1	3	0	0	741	71	3	0	8,832	102	86	236
	8	831	3	9	0	0	843	52	4	0	9,396	106	77	209
	9	578	0	54	0	26	658	40	6	0	6,911	49	66	156
	10	895	0	44	0	0	939	35	7	1	9,219	119	66	164
	11	744	1	36	0	28	809	42	11	0	9,041	77	87	206
	12	706	0	0	0	8	714	44	10	1	8,292	51	88	240
31	1	778	0	2	0	0	780	58	7	2	8,632	36	64	181
	2	762	0	0	0	0	762	83	4	0	8,953	23	87	254
	3	843	0	9	0	0	852	81	8	0	9,629	20	97	250
合 計		9,255	12	157	0	62	9,486	697	86	6	105,294	839	969	2,474

20. 調剤、製剤、薬剤管理指導件数

	調 剤									
	処 方 箋 枚 数					院外処方 疑義照会	院外処方 箋枚数	延 剤 数		
	入 院	外 来	救 急	麻 薬	計			入 院	外 来	
28年度	76,422	9,158	2,953	3,078	91,611	3,835	132,052	1,240,749	489,324	
29年度	81,231	8,812	2,980	3,341	96,364	3,701	129,700	1,296,112	429,155	
30 4	6,595	644	238	255	7,732	345	10,310	107,427	36,324	
5	7,223	685	256	237	8,401	353	11,126	115,841	35,067	
6	7,151	577	206	202	8,136	302	10,818	110,595	28,595	
7	7,194	624	276	257	8,351	308	11,263	115,332	31,813	
8	7,466	681	207	249	8,603	401	11,127	114,114	36,476	
9	6,507	579	244	245	7,575	370	9,964	99,770	34,670	
10	7,383	773	187	282	8,625	309	11,631	120,054	37,106	
11	7,811	807	205	256	9,079	330	10,977	114,767	40,919	
12	6,661	757	197	215	7,830	303	11,093	122,684	37,591	
31 1	5,773	508	273	161	6,715	735	10,159	99,207	35,494	
2	5,682	479	188	193	6,542	522	10,121	102,181	31,899	
3	5,895	444	187	203	6,729	421	10,504	102,811	33,036	
合 計	81,341	7,558	2,664	2,755	94,318	4,699	129,093	1,324,783	418,990	

	製 剤										薬 剤 管 理 指 導			外 来
	無 菌 製 剤 処 理						院 内 製 剤				指 導 人 数	算 定 回 数	退 院 回 数	
	T P N		入 院 化 学 療 法		外 来 化 学 療 法		ク ラ ス I	ク ラ ス II	ク ラ ス III	注 射 調 製				
	件 数	本 数	件 数	本 数	件 数	本 数	本 数	本 数	本 数	本 数				
28年度	1,696	1,782	1,423	2,120	3,060	11,355	597	1,051	4,592		10,484	11,686	1,447	44
29年度	1,139	1,368	1,534	2,318	3,108	11,849	568	1,542	4,647		11,119	12,002	1,785	66
30 4	114	135	144	263	269	1,127	36	36	328		906	991	180	10
5	111	136	193	262	285	1,182	48	46	291		958	1,058	179	14
6	161	176	205	271	289	1,138	45	59	331		947	1,046	194	10
7	170	170	211	279	278	1,089	70	58	312		949	1,042	183	10
8	76	91	186	283	349	1,249	45	60	462		1,004	1,098	238	8
9	69	96	138	191	303	1,158	42	62	310		849	900	184	7
10	59	59	184	240	391	1,366	72	57	342	52	946	1,029	198	4
11	73	75	152	221	357	1,174	42	59	306	44	946	1,003	194	9
12	96	96	155	241	313	1,107	40	75	373	42	845	917	203	8
31 1	103	103	147	222	326	1,156	54	46	263	40	926	917	154	6
2	94	94	122	190	294	1,252	34	59	340	38	873	860	161	5
3	121	121	152	230	365	1,322	44	84	305	43	863	923	183	5
合 計	1,247	1,352	1,989	2,893	3,819	14,320	572	701	3,963	259	11,012	11,784	2,251	96

21. 薬品管理、医薬品情報件数

	薬 品 管 理						血漿分画 製剤本数
	注 射 箋 枚 数					計	
	入 院	外 来	麻 薬	外来化学 療法			
28年度	127,013	8,846	5,011	3,447	144,317	2,661	
29年度	128,866	8,409	5,609	3,568	146,452	2,551	
30 4	9,874	666	522	355	11,417	205	
5	10,176	752	506	327	11,761	267	
6	10,530	714	675	349	12,268	188	
7	10,488	746	573	364	12,171	253	
8	10,854	841	586	368	12,649	217	
9	9,875	762	593	334	11,564	236	
10	9,695	791	640	436	11,562	283	
11	10,068	773	678	390	11,909	183	
12	10,326	763	677	360	12,126	181	
31 1	6,427	537	728	437	8,129	272	
2	5,569	531	715	395	7,210	245	
3	6,456	597	696	412	8,161	230	
合 計	110,338	8,473	7,589	4,527	130,927	2,760	

	医 薬 品 情 報							N I C U		
	DI業務情報 提供件数	質疑件数	新規採用 品目数	副作用 報告件数	TDM報 告件数	市販後 調査件数	治 験 件 数		注 射 調 製	
							新 規	継 続	調製件数	調製本数
28年度	159	849	184	20	123	37	6	8	237	557
29年度	163	911	129	14	66	28	7	9	176	449
30 4	12	83	9	1	5	2	0	14	0	0
5	18	103	0	1	10	0	0	0	3	5
6	12	81	14	0	5	4	1	0	59	228
7	9	87	13	0	6	2	0	0	28	81
8	13	89	0	1	11	4	1	0	72	183
9	7	67	19	2	8	3	1	0	19	49
10	10	81	13	0	14	3	0	0	21	42
11	9	73	5	0	15	0	1	0	30	72
12	10	71	9	1	15	0	0	0	46	116
31 1	6	93	9	0	6	0	1	0	40	80
2	11	84	9	1	15	1	0	0	13	28
3	17	78	9	0	9	1	1	0	25	60
合 計	134	990	109	7	119	20	6	14	356	944

22. 人工透析件数、実施回数、収益額

	入 院			外 来			合 計		
	実人数	実施回数	収 益 額	実人数	実施回数	収 益 額	実人数	実施回数	収 益 額
28年度	223	1,038	22,802,720	573	7,193	172,913,770	796	8,231	195,716,490
29年度	257	1,441	32,851,620	535	6,603	160,415,560	792	8,044	193,267,180
30 4	18	73	1,600,610	42	474	11,701,340	60	547	13,301,950
5	10	44	1,116,890	41	526	13,041,880	51	570	14,158,770
6	22	122	2,930,380	42	498	12,109,510	64	620	15,039,890
7	25	111	2,478,230	41	521	12,732,510	66	632	15,210,740
8	20	94	2,160,380	43	552	13,552,580	63	646	15,712,960
9	26	97	2,191,380	44	530	13,031,430	70	627	15,222,810
10	22	129	2,820,900	48	581	14,240,280	70	710	17,061,180
11	18	93	1,974,510	46	581	14,227,080	64	674	16,201,590
12	12	55	1,262,510	47	601	14,758,200	59	656	16,020,710
31 1	6	16	367,740	45	596	14,636,990	51	612	15,004,730
2	16	60	1,084,210	43	514	12,391,970	59	574	13,476,180
3	21	92	1,885,380	44	550	13,291,270	65	642	15,176,650
合 計	216	986	21,873,120	526	6,524	159,715,040	742	7,510	181,588,160

23. 地域医療支援病院 紹介率・逆紹介率

	初 診 患 者		①	救 急 扱 初 診 患 者		B(①-②)	C	A/B×100	C/B×100	
	紹 介			休日+夜間 救急車搬入	②					
	あり A	なし	合計			合計	初診患者の 数	逆紹介患者の 数	紹介率 (%)	逆紹介率 (%)
30 4	1,370	894	2,264	320	67	387	1,877	1,190	73.0%	63.4%
5	1,405	1,027	2,432	378	55	433	1,999	1,263	70.3%	63.2%
6	1,527	897	2,424	270	72	342	2,082	1,238	73.3%	59.5%
7	1,543	1,007	2,550	339	86	425	2,125	1,208	72.6%	56.8%
8	1,510	1,068	2,578	321	86	407	2,171	1,223	69.6%	56.3%
9	1,276	825	2,101	284	57	341	1,760	1,000	72.5%	56.8%
10	1,590	912	2,502	255	71	326	2,176	1,225	73.1%	56.3%
11	1,478	858	2,336	273	63	336	2,000	1,191	73.9%	59.6%
12	1,369	832	2,201	267	54	321	1,880	1,230	72.8%	65.4%
31 1	1,249	909	2,158	321	63	384	1,774	1,148	70.4%	64.7%
2	1,294	855	2,149	240	53	293	1,856	1,256	69.7%	67.7%
3	1,459	877	2,336	268	52	320	2,016	1,413	72.4%	70.1%
合 計	17,070	10,961	28,031	3,536	779	4,315	23,716	14,585	72.0%	61.5%

24. 臨床指標数値

		死亡退 院患者 率	入院患 者の転 倒・転 落発生 率	入院患 者の転 倒・転 落発生 率(レベ ル2以上)	入院患 者の転 倒・転 落発生 率(レベ ル4以上)	褥瘡発 生率 (d2以 上の褥 瘡の新 規院内 発生 率)	尿道留 置カ テーテ ル使用 率	症候性 尿路感 染症発 生率	救急 車・ホッ トライ ン 応需率	特定術式にお ける手術開始 前1時間以内 の予防的抗 菌薬投与率	特定術式にお ける術後24時 間(心臓手術 は48時間)以 内の予防的抗 菌薬投与停止 率	特定術式 における 予防的抗 菌薬選択 率
30	4	4.3%	1.29%	0.62%	0.00%	0.09%	19.0%	0.5%	72.1%	100.0%	67.9%	60.7%
	5	3.6%	1.65%	0.61%	0.00%	0.09%	19.8%	0.4%	75.3%	100.0%	53.8%	65.4%
	6	3.6%	2.33%	0.54%	0.00%	0.09%	17.3%	0.4%	67.9%	96.0%	60.0%	68.0%
	7	4.2%	1.37%	0.12%	0.00%	0.10%	17.0%	0.3%	70.9%	100.0%	71.4%	51.4%
	8	3.0%	1.24%	0.18%	0.00%	0.07%	16.4%	0.7%	68.2%	100.0%	70.0%	76.7%
	9	3.7%	1.61%	0.19%	0.00%	0.03%	18.4%	0.5%	69.9%	100.0%	65.2%	56.5%
	10	4.6%	1.54%	0.49%	0.00%	0.11%	18.3%	0.5%	73.3%	100.0%	54.2%	50.0%
	11	3.4%	1.80%	0.50%	0.00%	0.06%	20.3%	0.4%	72.5%	100.0%	68.2%	63.6%
	12	4.3%	1.15%	0.06%	0.00%	0.06%	22.3%	0.3%	70.2%	100.0%	42.4%	81.8%
31	1	4.6%	1.82%	0.00%	0.00%	0.10%	21.0%	0.5%	68.1%	100.0%	52.4%	81.0%
	2	4.1%	1.42%	0.27%	0.00%	0.07%	21.0%	0.6%	66.2%	85.2%	51.9%	63.0%
	3	4.1%	0.87%	0.13%	0.00%	0.12%	24.0%	0.2%	71.4%	100.0%	60.0%	60.0%